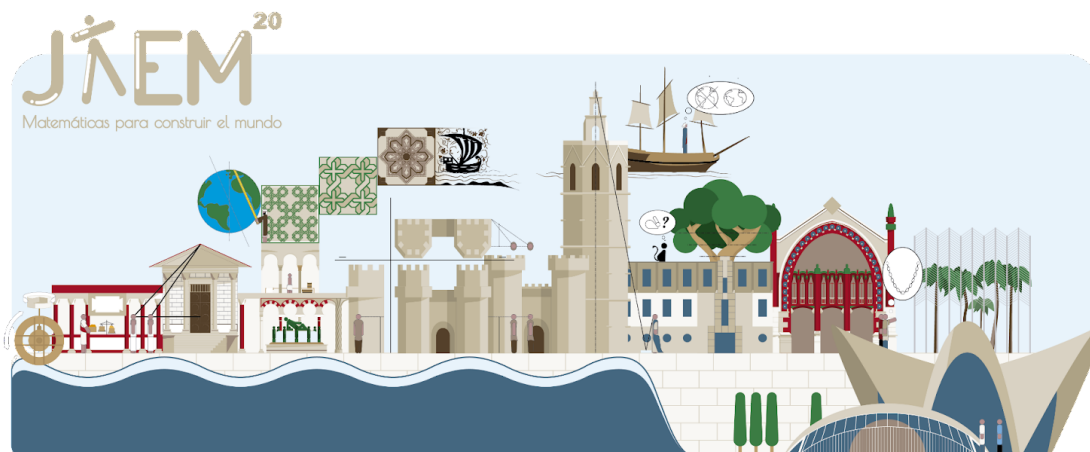


El comité organizador de las XX JAEM informa los talleres que disponen de plazas disponibles en las diversas franjas y días.

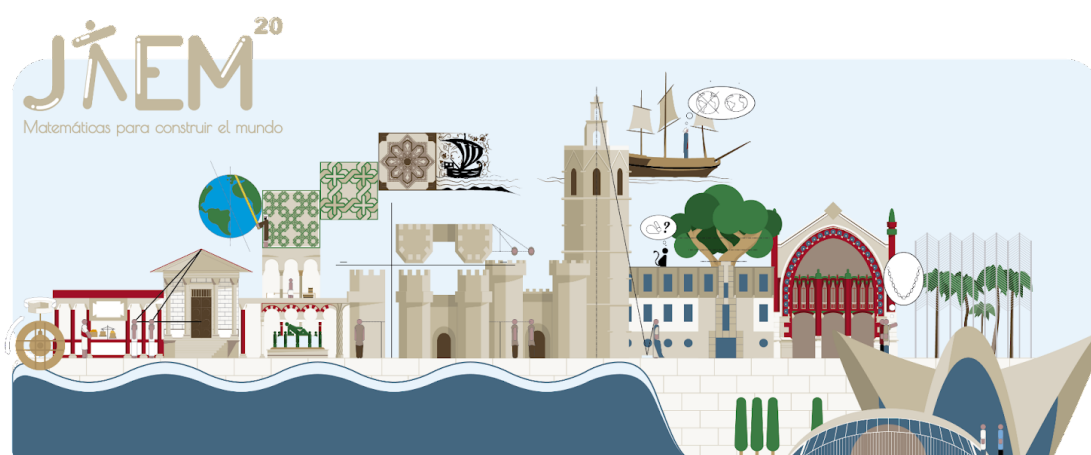
TALLERES 1 - 4 de julio - 16:00-17:30

Proporcionalidad sin regla de tres	TaP007	Aula S03
Diseño de tareas para el desarrollo del pensamiento algebraico	TaR106	Aula N01
La escala musical, un problema competencial abierto	TaR010	Aula N11
Modelización, una estrategia para resolver problemas a cualquier edad.	TaP002	Aula N14
Taller: Laboratorio de Matemáticas	TaR007	Aula N21
Taller: Laboratorio de Matemáticas	TaR007	Aula N25
PUEDO MEJORAR MI DIDÁCTICA CON CALCULADORA GRÁFICA	TaR035	Aula N32
Superficies seccionadas.	TaE205	Aula N33
Usando Geogebra para aprender matemáticas y resolver problemas en Primaria.	TaF010	Aula S43
Taller de Criptografía de clave pública.	TaE209	Aula S44
Construcción del omnipoliedro	TaE202	PATIO
Math4u	TaR022	Sala BREST



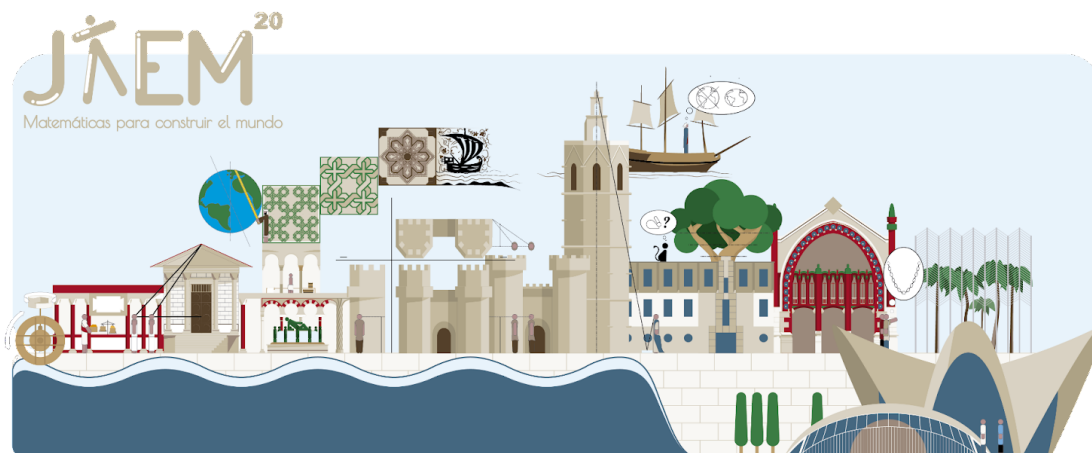
TALLERES 2 - 4 de julio - 18:30-20:00

La vida oculta del cubo.	TaR024	Aula S01
Pensamiento computacional geométrico.	TaR053	Aula S02
Distancia entre dos puntos: cómo influye el contexto y las condiciones en la resolución de un problema.	TaP014	Aula S03
La estructura multiplicativa	TaP021	Aula N01
CREATIVIDAD Y TAREAS.	TaP003	Aula N11
La vida es una tómbola.	TaD010	Aula N14
LA RECTA NUMÉRICA PARA CONOCER EL MUNDO.	TaC021	Aula N22
Pensamiento Computacional con Snap!	TaP026	Aula N25
FotoGebra: Explorando imágenes con GeoGebra.	TaC007	Aula S44
Exposición de fotografía matemática.	TaE206	PASILLOS
Arte cinético con Realidad Aumentada.	TaE201	PATIO
GeoGebra...Problem?. Estrategia específica.	TaR042	Sala BREST
Museo de telecomunicaciones.	TaE208	MUSEOS



TALLERES 3 - 6 de julio - 12:30-14:00

LA PROPUESTA DE RAZONAMIENTO LÓGICO EN EL PROYECTO MATEMÁTICAS NEWTON CANARIAS EN EDUCACIÓN INFANTIL	TaP008	Aula S02
Desarrollo del pensamiento geométrico a partir de la Visualización del Espacio y las Formas que nos rodean.	TaP017	Aula S03
LA ENSEÑANZA ESTRUCTURADA EN LA RESOLUCIÓN DE PROBLEMAS DESDE LA PERSPECTIVA INCLUSIVA.	TaI004	Aula N33
La Calculadora en la escuela.	TaR034	Aula S43
Las cúpulas de Leonardo.	TaE203	PATIO
Superficies de revolución y regladas: A clase con GeoGebra..	TaR029	Sala BREST
El museo campus escultórico (MUCAES)	TaE207	MUSEOS



TALLERES 4 - 6 de julio - 16:00-17:30

Resolución de problemas en Infantil y Primer Ciclo	TaR025	Aula S02
Cómo construimos matemáticas con piezas de cartón en Educación Infantil.	TaR019	Aula N11
Medida del TIEMPO de los 3 a los 16 años: sugerencias para una secuencia didáctica coherente.	TaP015	Aula N26
Usando la calculadora para aprender matemáticas en primaria	TaR032	Aula S43

